

Infos



Trophées du sport tarnais

Les comités sportifs à l'honneur jeudi 13 décembre à Cap'Découverte

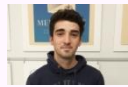
AGENDA

ACTUALITÉS



Commune la plus sportive du Tarn : lancement de la 2^{ème} édition ! Un label pour faire valoir vos projets sportifs

Ouvert aux communes de moins de 2 500 habitants [Règlement](#) - [Dossier de candidature](#)



Le CDOS accueille Thomas en Service Civique

Une mission dédiée aux valeurs de l'olympisme et à la promotion de Paris 2024



Une nouveauté sur Votre Compte asso : la fonction « Valideur CEC » - Compte d'Engagement Citoyen

Le CEC est un nouveau dispositif de l'Etat destiné à reconnaître et valoriser l'engagement bénévole [Lire](#)

GUIDES ET FICHES PRATIQUES



Accompagner et soutenir la vie associative dans le Tarn

Informations, formations, démarches et autres accompagnements [Fiche pratique](#)



Vous souhaitez organiser une manifestation ou une sortie sur une voie verte du Tarn ?

Consultez le guide pratique pour déclarer vos projets d'organisation au Département [Lire](#)

DOCUMENTATION



Activité physique et pratique sportive pour toutes et tous

Comment mieux intégrer ces pratiques à nos modes de vie [Présentation](#) - [Rapport](#)



Nouvelle gouvernance du sport : pourquoi faire évoluer le modèle ? Rapport ministériel issu de la concertation relative à la rénovation du modèle sportif français [Synthèse](#) - [Rapport](#) - [Annexe](#)

SPORT SANTÉ



Le sport santé dans le Tarn

Bilan des actions du second trimestre 2018 - Dispositif tremplin - Clubs partenaires - Rubrique scientifique [Lire](#)



Annuaire des comités



A emprunter

- > Défibrillateur
- > Minibus
- > Vidéoprojecteur
- > Sono
- > Barnums
- > Gobelets

Pour tout renseignement veuillez contacter le CDOS



Appel à projet 2019 de la conférence des financeurs de la prévention de la perte d'autonomie du Tarn
 Pour tout montage de projet, contactez Aurore BRU au CDOS référente sur le thème des activités physiques [Dossier](#)



Promotion, consultation et prescription médicale d'activité physique et sportive pour la santé chez les adultes
[Guide](#) - Pour tout complément d'information nous consulter



Appel à projet : sport et santé en milieu rural
 La Fondation de France peut soutenir vos projets [Lire](#)

EMPLOYEURS

Services
&
Prestations



Prélèvement à la source - [Présentation de la réforme](#) - [Gérer mon prélèvement à la source](#) - [A destination des employeurs](#) - [A destination des salariés](#) - [Côté URSSAF](#) - [Intégration au logiciel Impact Emploi](#)



Nouveaux salaires minimum dans le sport au 1^{er} janvier 2019
[Lire](#) - [Tableau CCNS](#) - Pour tout complément d'information nous consulter



Gestion comptable
 Quelle différence entre un expert comptable et un commissaire aux comptes [Vidéo](#)



Employeur organisateur d'évènements sportifs
 Salariés, bénévoles et travailleurs indépendants ; contrat de travail ; gestion du temps de travail [Guide pratique](#)

FORMATIONS


Rejoignez-nous



Formation sport senior
 Appréhender le public, comprendre et intégrer les besoins spécifiques du public - Le 15/12 à Albi [Infos et inscription](#)



Soirée départementale de sensibilisation à la lutte contre les violences sexuelles dans le sport
[Présentation](#) - [Articles de loi](#) - [Rapport 2015](#)

ACTUALITÉS

Comités



Rugby XIII
 Silver XIII, les écoles de rugby tarnaises et équipe de France U16 [Lire](#)



Randonnée Pédestre
 Première journée des animateurs de la Randonnée Pédestre [Lire](#)



Tennis de table
 Des rencontres Sport santé sénior [Lire](#)



Annuaire des

comités



Cyclotourisme

Un exemple d'opération de jumelage entre clubs [Lire](#)



Sport Adapté

Défis régionaux, défis santé, formation Erasme... [Lire](#)

Retrouvez toutes les infos de la maison des comités sur le site du CDOS du Tarn

<http://tarn.franceolympique.com>



Comité Départemental Olympique et Sportif du Tarn

Maison des comités
148 avenue Dembourg
81 000 ALBI
05 63 46 18 50 – Fax 05 63 46 23 39
tarn@franceolympique.com



Rejoignez-nous sur
facebook

[Se désabonner](#)